

Drei neue Pioniere in der digitalen Blechteilebeschaffung

Die Digitalisierung in den Metall verarbeitenden Unternehmen schreitet mit großen Schritten voran. Hierbei gibt es keine „Onebox“ – Industrie 4.0 Lösung, sondern Einzelbausteine an Softwarelösungen (ERP, MES, MRP, CAD, CAM etc.) die in Summe den Weg zur digitalen Fabrik ermöglichen. Kernthema ist es die einzelnen Digitalisierung – Bausteine zu einem in sich funktionierenden, sogenannten, autonomen „Eco – System“ zusammen zu führen. D.h. die bisher analog abgebildeten Unternehmensprozesse werden in digitale Prozesse umgewandelt. Hierbei gilt dass nur ein perfekt funktionierender analoger Prozess auch in einen ebenso perfekt funktionierenden digitalen Prozess gewandelt werden kann. SQL – basierte Systeme, als quasi Industriestandard, ermöglichen hierbei das Zusammenwachsen der einzelnen Digitalisierung – Komponenten. Ferner hat jedes Unternehmen andere Prozessabläufe die berücksichtigt werden müssen. Somit muss jedes Unternehmen dabei auch ihren individuellen Weg anhand einer dedizierten Digitalisierungsstrategie selber finden.

Auch in der Blechbranche setzt sich der Digitaltrend mehr und mehr durch. Eine Komponente dabei ist die Einführung eines Webshops zur Blechteilebeschaffung. In Webshops können Blechbauteile online angefragt, mit einem Angebot versehen und schließlich beauftragt werden. Der jeweilige Webshop funktioniert autonom und ist 24/7 präsent und erreichbar. Grundlage sind 2D – Zuschnitte (z.B. auf DXF – Basis) oder 3D – Blechbauteile (z.B. auf STEP – Basis). Zu bemerken ist das immer mehr Produkte in 3D – CAD – Systemen entwickelt werden. So entsteht der „digitale Zwilling“ als Gegenstück zum späteren realen Produkt. Zu vermuten ist das die 3D – Daten in Zukunft die 2D – Daten ablösen werden was die Verarbeitung, ohne Rückfragen, vereinfachen wird. Rückfragen verhindern die nahtlose Prozessabwicklung weshalb dieser Paradigmenwechsel für viele Zulieferer oder Lohnfertiger in der Blechverarbeitenden Industrie durchaus begrüßenswert ist.

Auf Basis Vorstehendem als Einleitung haben drei Unternehmen, die in Folgendem vorgestellt werden, den digitalen Wandel analysiert, Konzepte ausgearbeitet und schließlich agiert. So wurden 2019 von der Firma 3D Concepts GmbH drei neue Webshops auf Basis des bekannten Radan – Produktportfolios in den Unternehmen implementiert.

Trio Metall und Design GmbH in Luhe-Wildenau

Trio ist Lohnfertiger für Blechbauteile und liefert von der Beratung, Konstruktion und Planung bis zu montagefertigen Baugruppen einen kompletten Service. Vor allem Kleinserien und Einzelteile gehören dabei zu den Stärken von Trio, aber auch große Mengen sind für Trio kein Problem. Durch modernste Lasertechnologie können auch Buntmetalle wie Kupfer, Messing und Titan bearbeitet werden.



Bildunterschrift: Die 2018 neu errichtete Produktionsstätte von Trio Metall und Design GmbH

Trio startete Anfang 2019 mit der Umsetzung Ihrer Digitalstrategie, die Aufgabe bestand darin die internen Prozesse zu digitalisieren und einen Webshop für die Blechteilebeschaffung zu implementieren. Gleichzeitig sollten die neuen digitalen Prozesse an Ihr bestehendes ERP – System gekoppelt, und auch die neuen Laseranlagen mit den Radan – Lösungen angesteuert werden. Der Maschinenpark besteht bei Trio aus einer Amada EML-3610 NT Kombimaschine, zwei Amada Ensis AJ 3015 Laserschneidmaschinen sowie diversen Amada Abkantbänken. Die Schneidmaschinen sind jeweils mit einem Lagerturm ausgestattet, was einen Dreischicht Betrieb erlaubt.

Als Ergebnis und Highlight steht nun der Radan – Webshop der unter der Marke www.trionline24.de eingeführt wurde.

The screenshot shows the Trionline24 website. At the top, there is a navigation menu with the following items: STARTSEITE, UNSER SERVICE, TECHNOLOGIEN, ÜBER UNS, KONTAKT, and KONSTRUKTIONSRICHTLINIEN. Below the navigation menu is the Trionline24 logo with the tagline "Blechteile effizient beschafft". Underneath the logo is the headline "BESTELLEN SIE IHRE BLECHTEILE GANZ BEQUEM ONLINE". The main content area is divided into three columns, each with a red square icon and a title:

- 1. UPLOAD**: Icon of a cloud with an upload arrow. Text: "Laden Sie Ihre Daten(Step, DXF, ...) hoch und erhalten innerhalb weniger Minuten Ihr individuelles Angebot!"
- 2. PRODUKTION**: Icon of a gear. Text: "Wählen Sie Ihren gewünschten Liefertermin aus und bestellen per Mausclick, sofort gehen Ihre Teile in Produktion!"
- TRIO.LIEFERUNG**: Icon of a truck. Text: "Nach Verarbeitung Ihres Auftrags übernehmen unsere Logistikexperten die Auslieferung Ihrer Blechteile zum Wunschtermin!"

At the bottom of the main content area, there is a black button with white text that says "ANGEBOT EINHOLEN".

Bildunterschrift: Der Internetauftritt des Blechteile Webshops trionline24.de

Der Webshop liefert die Aufträge digital an das ERP – System welches wiederhin die Aufträge an das Radan – MRP System zur Fertigungsabwicklung übergibt. Fertige Aufträge werden vom MRP – System an das ERP – System zurückgemeldet. In Folge werden die Prozesse für Versand und Fakturierung angestoßen. Somit ist bei Trio nun sowohl der horizontal logistische als auch der vertikal fertigungstechnische Prozess digital abgebildet.

„Sehr zeitaufwändig war bei uns immer die Angebotserstellung, unser Webshop soll diesen Aufwand minimieren respektive automatisieren. Wir haben aber festgestellt, dass über den Webshop auch größere Anfragen wie beispielsweise komplette Schweißbaugruppen direkt an uns gestellt werden. Dies bewog uns auch in das Radan Offline Angebotsmodul Radquote zu investieren, in Radquote können komplette Baugruppen kalkuliert werden. Der Aufwand für die Angebotserstellung hat sich dabei fast halbiert“, so Herr Weinberg Key Account Manager

Geschäftsführer Herr Käs ergänzt: „Von Anfang an war unser Ziel eine komplette Digitalstrategie zu verfolgen. Hierzu haben wir entsprechend in Software und Maschinen aber auch in neue Mitarbeiter investiert. Wir denken mit der nun dargestellten Lösung für die Zukunft gut aufgestellt zu sein. Zurzeit bewerben wir insbesondere unseren neuen Webshop intensiv und hoffen damit nachhaltig zusätzliche Umsatzerlöse zu generieren.“



Bildunterschrift: Geschäftsführer Robert Käs vor einer der 2 Amada Ensis AJ 3015 mit Turm

Schönberg Technikhandel + Service GmbH in Erfurt

Die Firma Schönberg Technikhandel + Service GmbH ist ein mittelständiges Industrieunternehmen aus Mühldorf am Inn mit Produktionsstätte in Erfurt. Seit dem Jahr 2006 werden erfolgreich Speicher für die Heizungstechnik produziert. Dabei werden mittlerweile nicht nur die nationalen, sondern auch die internationalen Märkte erreicht. Mit dem Laserzentrum eröffnet das Unternehmen auch die Möglichkeit Metallteile in Auftragsfertigung zu bestellen. Die Aufträge werden auf einer Mazak Laserschneidanlage sowie auf einer Plasmaschneidanlage geschnitten. Seit 2018 komplettiert eine Dener Puma XL 30220 Abkantbank den Maschinenpark. Schweißbaugruppen werden bei Schönberg sowohl manuell als auch mit einem vollautomatisierten Schweißroboter bearbeitet. Sowohl die Laserschneidanlage als auch die Abkantbank werden von den Radan – Softwarelösungen programmiert.



Bildunterschrift: Firmengelände Schönberg Technikhandel + Service GmbH in Erfurt

Geschäftsführer Herr Schönberg: „Wir kannten Radan schon weil wir damit unsere Blechbearbeitungsmaschinen ansteuerten. 2018 befassten wir uns intensiver mit dem größeren Produktportfolio von Radan und insbesondere dem Radan – Webshop. Hieraus entstand die Idee unsere Kapazitätsmöglichkeiten in der Lohnfertigung mit einem Webshop noch besser auszufüllen.“



Bildunterschrift: Die Mazak – Laserschneidanlage bei Schönberg Technikhandel + Service GmbH

2019 investierte Schönberg dann in den Radan – Webshop. Unter www.schoenberg-laserzentrum.de ist das Webportal in der Zwischenzeit zu erreichen. Sobald ein Auftrag über das Portal abfällt wird dieser über Radan – MRP für die Fertigung aufbereitet und abgearbeitet.



Bildunterschrift: Der Internetauftritt des Blechteile Webshops www.schoenberg-laserzentrum.de

„Die Umsetzung eines Webshops muss generell vermarktet werden um den Bekanntheitsgrad zu erhöhen. Zuletzt haben wir 32.000 Briefe an potentielle Kunden versendet um unsere Leistungen vorzustellen. Derzeit sind wir also noch in der Anlaufphase was Aufträge über das Webportal anbetrifft“, so Herr Schönberg.

Röhrle GmbH in Böbingen

Die Röhrle GmbH ist ein Unternehmen mit langjähriger Erfahrung in der Blechverarbeitung und im Stahl- und Anlagenbau. Als mittelständischer Betrieb werden die Herstellung von Klein- und Großserien sowie Einzelanfertigungen nach Kundenvorgaben übernommen. Durch den ausgeprägten Maschinenpark können die Kunden eine Komplettfertigung aus einer Hand erwarten. Auf der rund 1200qm großen Produktionsfläche werden Bauteile mit einem Stückgewicht von bis zu 6 Tonnen hergestellt. Zum Leistungsumfang gehören bei Röhrle Laserschneiden, Autogenschneiden, Scheren, Gesenkbiegen, Schwenkbiegen, Rundbiegen, und Schweißen.

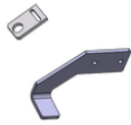
2016 wurde der Maschinenpark mit einer Trumpf TruLaser 5060 Laserschneidanlage sowie einer EHT VarioPress 400-40 – Tandem Abkantbank, zur Verarbeitung von sehr großen Blechbauteilen, ergänzt. Zusammen mit den Maschinen setzte Röhrle auf die Radan – Lösungen zur Ansteuerung der Maschinen.



Bildunterschrift: Die Geschäftsführer Frank und Dietmar Röhrle vor Ihrer EHT Tandem Abkantbank

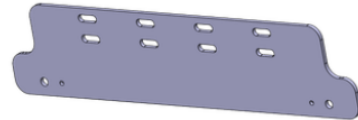
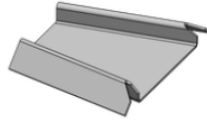
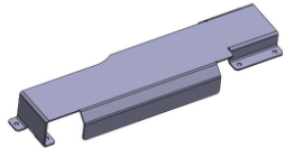
„Ich hatte schon immer die beiden großen Anbieter von Blechteile Webshops beobachtet. Daraus entstand bei mir der Wunsch hier ebenfalls einzusteigen. Gemessen daran das in Deutschland, im Gegensatz zu den Niederlanden, kaum funktionierende Webshops präsent sind erhoffe ich mir dabei einer der Pioniere in der digitalen Blechteilebeschaffung zu sein. In Folge habe ich 2019 in den Radan – Webshop investiert“, sagt Geschäftsführer Frank Röhrle.

Die Vermarktungsstrategie bei der Röhrle GmbH wurde dabei auf einer neuen Marke aufgebaut. Der Webshop ist nun unter www.sheetmetal24.de eingeführt worden.



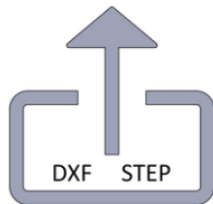
Blechteile online bestellen 24/7

Sie laden Ihre Daten hoch und erhalten innerhalb weniger Minuten ein individuelles Angebot. Und das **rund um die Uhr**. Wenn Ihnen das Angebot zusagt, können Sie sofort bestellen.



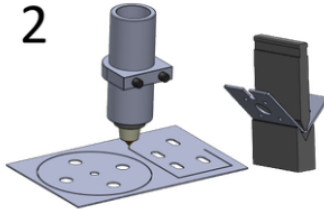
Blechportal starten

1



UPLOAD

2



HERSTELLUNG

3



LIEFERUNG

Bildunterschrift: Der Internetauftritt des Blechteile Webshops sheetmetal24.de

Frank Röhrle: „Um meinen Webshop zu bewerben setze ich auf Suchmaschinenoptimierung, kurz SEO. Zudem habe ich in Google Adwords investiert was meinem Webshop zusätzlich zu Top Rankings verhilft.“

www.trionline24.de

www.schoenberg-laserzentrum.de

www.sheetmetal24.de

www.3dconcepts.de

www.radansoftware.de